



III RESIDENCIAS COREOGRÁFICAS 2023
CENTRO COREOGRÁFICO MARÍA PAGÉS DE FUENLABRADA
AYUNTAMIENTO DE FUENLABRADA

TEATRO MUNICIPAL JOSEP CARRERAS

DOTACIÓN TÉCNICA

SITUACIÓN DEL EDIFICIO
DENOMINACIÓN: TEATRO MUNICIPAL JOSEP CARRERAS
MUNICIPIO: FUENLABRADA
PROVINCIA: MADRID
DIRECCIÓN: C/OVIEDO ESQUINA C/ GIJÓN
CODIGO POSTAL:

AFORO TOTAL: 500 LOCALIDADES

DATOS DE ESCENARIO	ANCHO
BOCA:	MÁXIMA 11,00 M
HOMBRO DRCHO:	3,50 M
HOMBRO IZQ:	2,80 M
CORBATA:	11,00 M
FOSO ORQUESTA:	11,00 M

DATOS DE ESCENARIO	FONDO
CORBATA:	1,60 M (sin foso de orquesta)
BOCA A FONDO:	10,0 M

DATOS DE ESCENARIO	ALTURA
BOCA:	6,50 M
ESCENARIO A PEINE:	15,3 M
FOSO ESCENARIO:	5,00 M (en dos niveles)

DATOS DE ESCENARIO		
PENDIENTE ESCENA: 0%		
MATERIAL DEL PISO DE ESCENARIO: MADERA		
PUERTA DE CARGA: SI	ANCHO: 2,00 M	ALTURA: 2,00 M

DOTACIÓN MAQUINARIA ESCÉNICA

1 TELÓN CORTAFUEGOS
27 CORTES CONTRAPESADOS DE TIRO DIRECTO Y 500 KG DE CARGA MÁXIMA
10 CORTES MOTORIZADOS EN ESCENARIO PARA 1000 KG DE CARGA MÁXIMA
REPARTO DE LOS CORTES: 1 CORTE CADA 25 CM (CADA M 1 CORTE MOTORIZADO)
SISTEMA DE CONTROL DE MOTORES PARA MOTORES DE VELOCIDAD FIJA CON AGRUPACIÓN Y MANDO DE EJECUCIÓN A DISTANCIA POR CABLE
5 CORTES MANUALES DE 5 TIROS CON ATADO EN GALERÍA
6 MOTORES PUNTUALES DE CADENA DE 500 KG DE CARGA MÁXIMA

VESTIDO DE ESCENARIO		
TELÓN DE BOCA: 1	ANCHO: 14M	ALTURA: 7,0M
ACCIONAMIENTO HORIZONTAL: SI, MOTORIZADO CONTROL CABINA Y ESCENARIO		
ACCIONAMIENTO VERTICAL: SI		
BAMBALINÓN: 1	ANCHO: 14M	ALTURA: 3,0M
TELÓN DE FONDO: 1	ANCHO: 14M	ALTURA: 7,5M
PATAS: 12	ANCHO: 3M	ALTURA: 7,5M
BAMBALINAS: 6	ANCHO: 14M	ALTURA: 3M
CICLORAMA GRIS: 1	ANCHO: 14M	ALTURA: 7M
GASA	ANCHO: 14M	ALTURA: 7M
SUELO DE DANZA: SI		

SISTEMA DE ILUMINACIÓN ESCÉNICA

ACOMETIDA: III FASES, NEUTRO Y TIERRA

DISTRIBUCIÓN CIRCUITOS
5 VARAS DE 24 CIRCUITOS, 24 SALIDAS SCHUKO Y ENTRADA HTS
8 TORRES DE CALLE ELECTRIFICADAS CON 6 CIRCUITOS
12 PEANAS DE SUELO
2 PUENTES DE LUCES FRONTAL CON 24 CIRCUITOS EL PRIMERO Y 30 EL SEGUNDO
4 CAJAS DE FONDO CON SEIS CIRCUITOS (24 EN TOTAL)
8 CAJAS EN GALERIAS CON SEIS CIRCUITOS (24 EN CADA HOMBRO)
4 CAJAS EN SUELO LATERAL ESCENARIO CON SEIS CIRCUITOS (12 POR HOMBRO)
12 CIRCUITOS DE 5 KW DISTRIBUIDOS POR EL TEATRO

DIMMERS
Nº DE CANALES DE DIMMERS: 288 CANALES DE 2,5 KW – 12 CANALES DE 5 KW
SEÑALES DE CONTROL: DMX 512/1990
MARCA DE DIMMERS: STRAND LIGHTING, WALLRACK

MESA DE CONTROL	
MARCA: LT	MODELO: HYDRA II
Nº DE CANALES: 400 CANALES DE DIMMERS Y 400 ATRIBUTOS INDIVIDUALES / 1024 EN PATCH ELECTRÓNICO	
Nº DE SALIDAS DMX: 2	Nº DE ENTRADAS DMX: 1
SISTEMA SOFTWARE PARA PC: SI	

PROYECTORES				
Nº	MARCA	MODELO	POTENCIA	ESPECIFICACIONES
40	STRAND	CANTATA PC	1 KW	LENTE PC
3	STRAND	CANTATA F	1 KW	LENTE FRESNEL
6	STRAND	ALTO PC	2 KW	LENTE PC
12	STRAND	SL 15/35	600 W	RECORTE 15°/35°
12	STRAND	SL 23/50	600 W	RECORTE 23°/50°

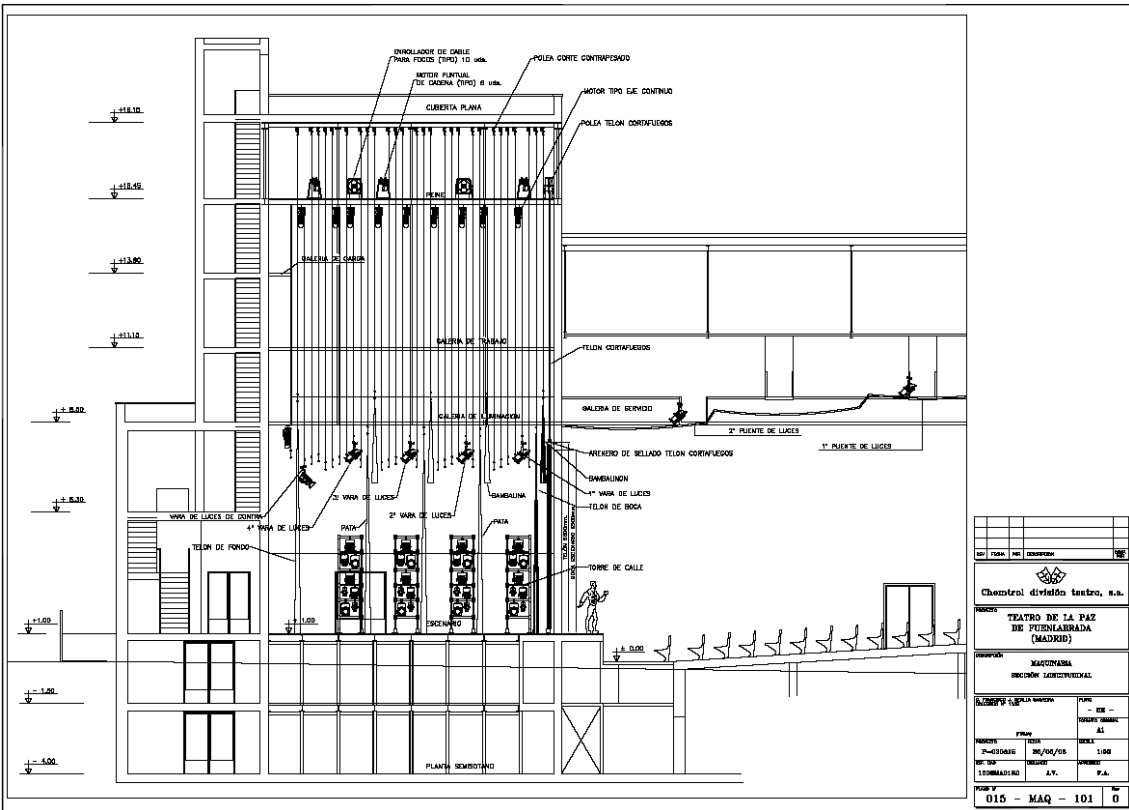
17	STRAND	CODA	1000 W	CYC ASIMÉTRICO
17	PAR	ALTMAN	600 W	LENTES CAMBIABLES
ACCESORIOS				
N° DE VISERAS 1 KW: 46				
N° DE VISERAS 2 KW: 6				
IRIS: 6 PARA SL				
PORTAGOBOS: 12 SL TAMAÑO B				

NOTA: LOS FILTROS DE COLOR DEBERÁN SER APORTADOS POR LAS COMPAÑÍAS CONTRATADAS.

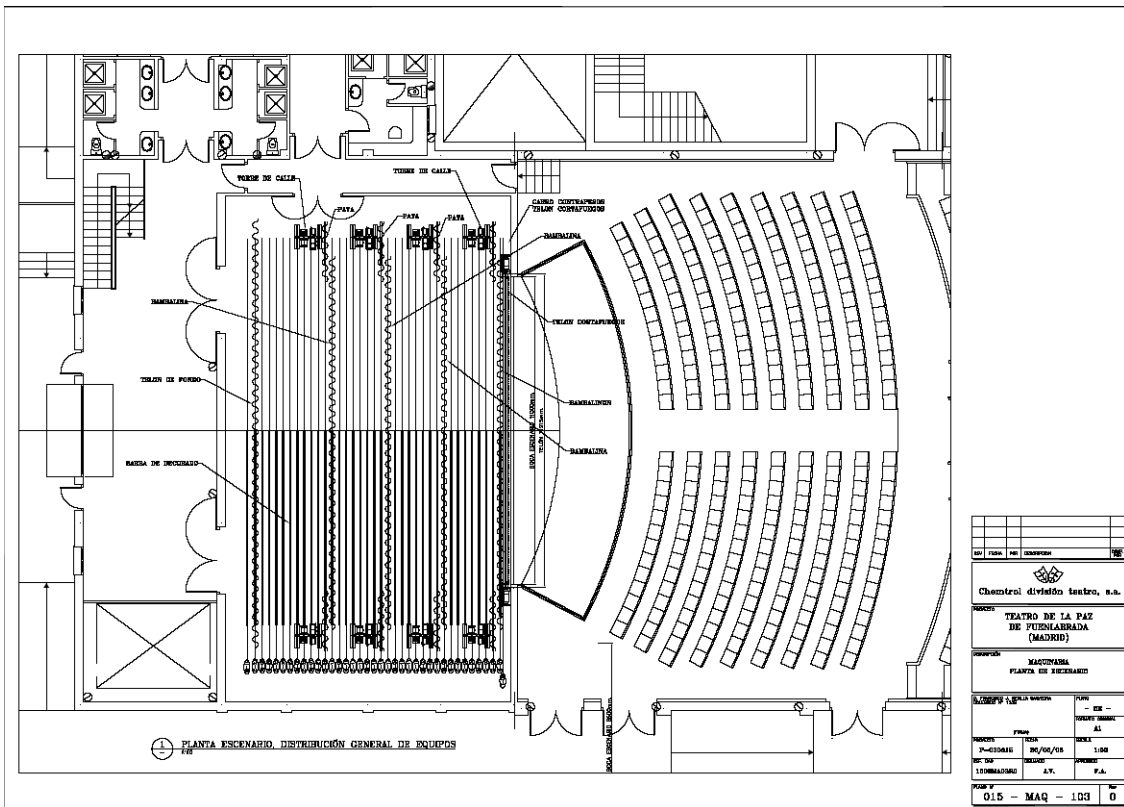
EQUIPO DE SONIDO

MESA DE CONTROL: YAMAHA 02R96 V2			
MONITORES EN CABINA: 2 GENELEC 8030AP			
N° ALTAVOCES P.A.: 6		MARCA: E.A.W	MODELO: JFX 590 (500W AES)
N° ALTAVOCES GRAVES: 2		MARCA: E.A.W	MODELO: SB 220 (1400W AES)
PROCESADOR: EAW MX 8750 2 (IN - 8 OUT)			
ECUALIZACIÓN: 3 ECUALIZADORES DBX 2 x 15 (2215)			
N° MONITORES: 4		MARCA: JBL, EON 15 G2	
MICROFONÍA			
N°	MARCA	MODELO	TIPO
6	SHURE	SM-57	DINÁMICO PALABRA
6	SHURE	SM-58	DINÁMICO VOCAL
4	SHURE	EZO-G	AMBIENTE
2	SENNHEISER	500 G2	INALAMBRICO DE MANO
2	SENNHEISER	500 G2	INALAMBRICO LAVALIER
1	SENNHEISER	E902	
1	SENNHEISER	E905	
4	SENNHEISER	E904	
2	SENNHEISER	E914	
14	SENNHEISER	SEMS3135	PIES DE MICRO
2	SENNHEISER	SEMS3136	PIES RECTOS
1	AKG 141	AKG 141	AURICULAR DINÁMICO
FUENTES DE SONIDO			
N°	MARCA	MODELO	TIPO
2	TASCAM	CDR 510	C. DISC DOBLE (REC.)
INTERCOMUNICACIÓN			
CENTRAL: 1 UNIDAD CLEAR COM MS 232 DE 2 CANALES			

PETACAS: 5 UNIDADES RS 601
MICROAURICULARES: 6 UNIDADES CC-95



CALLE PASA DEL ESCORPIÓN		78
 Chemrol división teatro, s.a.		
TEATRO DE LA PAZ DE FUENLABRADA (MADRID)		
DISEÑO: MACONASA SECCIÓN: TÉCNICO/ARTESAL		
AUTORIZACIÓN DE LA SECCIÓN:		FOLIO: 015 - MAQ - 101 0
NOMBRE:	FECHA:	NÚMERO:
P-01088E	08/08/05	100
DISEÑO:	SECCIÓN:	FOLIO:
100MADRID	A.Y.	P.A.



NO.	FECHA	REVISIÓN	
Chemical división teatro, s.a.			
NOMBRE TEATRO DE LA PAZ DE FUENCABALLADA (MADRID)			
UBICACIÓN MADRID PLAZA DE SERRALINERAS			
NOMBRE DEL PROYECTO PLANTA DE ESCENARIO			
AUTOR		PAIS - EE - - EE - - EE - - EE -	
FECHA	AL		
NÚMERO 24-631841	DIA 29/08/66	MES 1-08	AÑO
NO. DE 1158648482	DISEÑO A.P.	PAIS	
PLAN Nº 015 - MAR - 103 0			